

MEATBALLS IN PEANUTSAUCE 400 G



0 - 7 C



PRODUCT SPECIFICATION

SPECIFICATION

Art. Nr.	800.400
Art. Name	Meatballs in Peanut Sauce 400 g
Spec. Version	2024.10

CONTACT

Supplier	Food Solutions B.V.
Contact	Bob Gutjahr
Adress	Vredenburg 71
Zipcode	3511 BD
City	Utrecht
Country	The Netherlands
Phone	(+31) 6 55 72 42 02
E-mail	bob@foodsolutions.online

LANGUAGES ON PRODUCT LABEL

NL	Balletjes in Pinda Satésaus
FR	Boulettes à la Sauce Saté
DE	Fleischbällchen in Erdnuss Saté Sauce

INGREDIENTS

50% meatballs (40% beef*, 40% pork*, onion, breadcrumbs (WHEAT FLOUR, salt, yeast), EGG, potato starch, water, salt, spices), 50% Peanut Satay Sauce (PEANUTS 48%, sugar, water, soy sauce (water, SOY BEANS, salt, WHEAT, preservative (potassium sorbate)), vinegar, hydrolyzed SOY protein, rapeseed oil, modified starch, whey powder (MILK), salt, sambal (red peppers, salt, acid (acetic acid), preservative (benzoic acid)), ginger, aroma, spices). *Origin EU.

NUTRITIONAL INFORMATION

	100 g	
Energie/Énergie/Energie	793 kJ	189 kcal
Vetten/Matières Grasses/Fett	10,8 g	
<i>waarvan verzadigde vetzuren</i>	2,4 g	
<i>dont acides gras saturés</i>		
<i>davon gesättigte Fettsäuren</i>		
Koolhyd./Glucides/Kohlenhyd.	13,7 g	
<i>waarvan suikers</i>	0,3 g	
<i>dont sucres</i>		
<i>davon Zucker</i>		
Vezels/Fibre al./Ballaststoffe	0,7 g	
Eiwitten/Protéines/Eiweiß	8,7 g	
Zout/Sel/Salz	1,23 g	

ALLERGENS

UK	NL	FR	DE	UK	NL	FR	DE
GLUTEN	GLUTEN	GLUTEN	GLUTEN	Chicken	Kip	Poulet	Huhn
WHEAT	TARWE	BLÉ	WEIZEN	Coriander	Koriander	Coriandre	Koriander
Rye	Rogge	Seigle	Roggen	CORN	MAIS	MAIS	MAIS
Barley	Gerst	Orge	Gerste	Legume	Peulvrucht	Légumineus	Hülsenfr.
Oats	Haver	Avoine	Hafer	BEEF	RUND	BOEUF	RIND
Spells	Spelt	Sorts	Zauber	PORK	VARKEN	COCHON	SCHWEIN
Kamut	Kamut	Kamout	Kamut	Root	Wortel	Racine	Wurzel
Crustacean	Schaaldier	Crustacé	Krebstier				
EGG	EI	OEUF	EI	y = FAT LETTER			
Fish	Vis	Poisson	Fisch	n = normal letter			
PEANUTS	PINDA'S	Cacahuètes	Erdnüsse				
SOY	SOJA	SOJA	SOJA				
MILK	MELK	LAIT	MILCH				
NUTS	NOTEN	NOIX	NÜSSE				
Almond	Amandel	Amande	Mandel				
Hazelnut	Hazelnoot	Noisette	Haselnuss				
Walnut	Walnoot	Noyer	Nussbaum				
Cashew	Cashew	Anacardier	Cashew				
Pecan	Pecan	Pécan	Pekannuss				
Brazil nut	Paranoot	Brésil	Paranuss				
Pistachio	Pistache	Pistache	Pistazie				
Macademia	Macademia	Macadémie	Macademia				
Celery	Selderij	Céleri	Sellerie				
Mustard	Mosterd	Moutarde	Senf				
Sesame	Sesam	Sésame	Sesam				
Sulphur	Zwaveld	Soufre	Schwefel				
Lupine	Lupine	Lupin	Lupine				
Mollusk	Weekdier	Mollusque	Weichtier				
LACTOSE	Lactose	Lactose	Laktose				
Cocoa	Cacao	Cacao	Kakao				
Glutamate	Glutamaat	Glutamate	Glutamat				

PACKAGING AND LOGISTIC

CU = Consumer Unit, TU = Trade Unit



	CU	TU	Layer	Pallet
CU	1	8	64	640
TU	8	1	8	32
Layer	64	8	1	10
Pallet	640	32	10	1

	Prod Wt	Pack Wt	Material	l*w*h (cm)
CU	400 g	26 g	PPC	18*13,5*3,5
TU	8 x 400 g	129 g	Carton	27,5*19,5*15
Layer	25,6 kg	1.164 g	PPC/Crt	120*80*15
Pallet	256 kg	20-25 kg	Wood	120*80*14,4



TU is transport & shelf carton (Regal Krt)
Printed in 1 color, no text, FSC C103668
129 g, 27,5* 19,5*15 cm (l*w*h)



CU is a transparent PPC tray
Transparent topfoil
Color label on top, product visible
Info label on back, EAN, ingredients
26g, 18*13,5*3,5 cm (l*w*h)

METAL DETECTION

	Fe	non-Fe	Stainless Steel
Metal detection	3.0 mm	3.2 mm	4,5 mm

SHELF LIFE

Minimum shelflife ex works	35 d
Minimum shelf life at delivery	28 d

STORAGE

Storage	0-7 C possible, 0-4 C preferred
---------	---------------------------------

MICROBIOLOGY

	Ex production (CFU/g)	End of shelflife (CFU/g)	Method
Total aerobic germ count	3.000	3.000.000	AFNOR 3M 01/1-09/89
Total anaerobic germ count	3.000	3.000.000	SP-VG M005
Bacillus cereus	300	100.000	ISO 7932
Listeria monocytogenes	abs./25 g	abs./25 g	AFNOR BRD 07/4-09/98

LAW AND REGULATIONS

The product is conform national and European law.



AZO COLOURING

The product is free of AZO colouring.

RADIATION

The product is not radiated.

FOREIGN BODIES

The product does not contain foreign bodies.

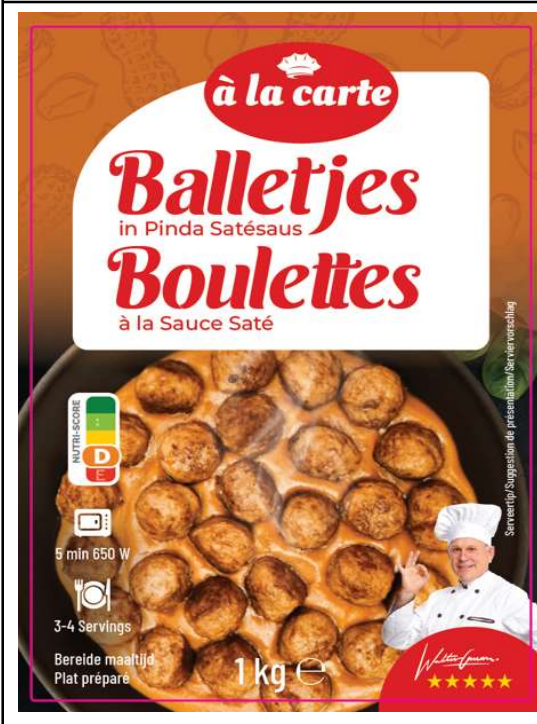
TRACEABILITY

	Procedures
Step 1	Incoming raw materials are labelled with an unique SU Nr.
Step 2	Each batch recipe has an unique batch code.
Step 3	SU Nr. of raw materials is registered in the batch recipe.
Step 4	Each product has an unique lotcode.
Step 5	The lot code is connected to batch code and SU Nr. in ERP. The lot code is mentioned on the CMR and invoice.

PREPARATION AND STORAGE INSTRUCTIONS

Preparation instructions	Make holes in the foil. Heat in microwave 10 mnt/650 W. Stir, and let cool down a bit before consuming.
Storage instructions	Keep at max. 7C in consumer refrigerator.

FRONT & BACK LABEL



Balletjes in Pinda satésaus
Ingrediënten: 50% balletjes (40% rundvlees*, 40% varkensvlees*, ui, paneermeel (TARWEMEEL, zout, gist), ei, aardappelzetmeel, water, zout, specerijen), 50% Pinda Satésaus (PIN-DAS 48%, suiker, water, sojaeaus (water, SOJABONEN, zout, TARWE, conserveermiddel (kalkumsorbaat)), azijn, gehydrolyseerd SOJA-eiwit, raapzaadolie, gemodificeerd zetmeel, wei-poeder (MELK), zout, sambal (rode pepers, zout, voedingszuur (azijnzuur), conserveermid-del (benzoesuur)), gember, aroma, specerijen). *Dorsprong EU. Bereidingswijze in de mag-netron: Prikkertjes gaatjes in de folie, zet de schaal in de magnetron en verwarm gedurende 5 minuten op 650 Watt. Voor consumptie goed doorvoeren. Grooteld bewaren bij max. + 7 C. Ongeopend te gebruiken tot: 2x bevrorenzijde.

Boulettes à la Sauce Saté
Ingrediënten: 50% boulettes (40% viande de boeuf*, 40% viande de porc*, oignon, chapelure (FARINE DE BLE, sel, levure), OEUF, amidon de pomme de terre, léau, sel, épices), 50% Sauce Saté (ARACHIDES 48%, sucre, eau, sauce soja (eau, GRAINES DE SOJA, sel, BLE, conservateur (sorbate de potassium)), vinaigre, protéine de SOJA hydrolysée, huile de colza, amidon mod-ifié, lactosérum en poudre (LAI), sel, sambal (rouge pivoirons, sel, acide alimentaire (acide acétique), conservateur (acide benzoïque)), gingembre, anise, épices). *Origine UE. Con-seil de préparation au four à micro-ondes: parce le film, mettre la barquette au four à micro-ondes et chauffer pendant 5 minutes à 650 watts. Bien remuer avant consommation. À conserver au réfrigérateur à 7 C max. Non ouvert, à consommer jusqu'au: voir dessus.

Fleischbällchen in Erdnuss Saté Sauce
Zutaten: 50% Fleischbällchen (40% Schweinefleisch*, 40% Rindfleisch*, Zwiebeln, Panier-mehl (WEIZENMEHL, Salz, Hefe), Ei Kartoffelmehl, Wasser, Salz, Gewürze), 50% Erdnuss Saté Sauce (ERDNÜSSE 48 %, Zucker, Wasser, Sojaeaus (Wasser, SOJABOHLEN, Salz, WEIZEN, Non-servierungsmittel (Kaliumsorbat)), Essig, hydrolysiertes SOJAprotein, Rapsöl, modifizierte Stärke, Molkereipulver (MILCH), Salz, Sambal (rot), Paprika, Salz, Speisesäure (Essigsäure), Konservierungsmittel (Benzoesäure), Ingwer, Aroma, Gewürze). *Herkunft EU. Zubereitungs-weise in der Mikrowelle: Stechen Sie einige Löcher in die Folie, stellen Sie die Schale in die Mikrowelle und erhitzen Sie sie ungefähr 5 Minuten auf 650 Watt. Vor Verzehr gut ver-rühren. Im Kühlschrank bei bis + 7 aufbewahren. Ungeöffnet zu verbrauchen bis: siehe oben.

Gemiddelde voedingswaarde/100g ; Valeurs nutritionnelles moyennes/100g ; Nähr-werte/100 g. Energie/Energie/Energie: 793 kJ/189 kcal, Vetten/Matières grasses/Fett: 10,8 g, waarvan verzadigde vetzuren/dont acides gras saturés/davon gesättigte Fettsäuren: 2,4 g, Koolhydraten/Karbohydrate/Kohlenhydrate: 13,7 g, waarvan suikers/dont sucres/davon Zucker: 8,3 g, Vezel/Fibres alimentaires/Ballaststoffe: 0,7 g, Eiwitten/Protéines/Eiweiß: 8,7 g, Zout/Sel/Salt: 1,23 g.

Food Solutions B.V.,
Vredenburg 71,
3511 BD Utrecht - Nederland

Netto gewicht/
Poids net/
Nettogewicht: **1 kg e**

8 720892 469823

PP
DISPOSE OF
CORRECTLY